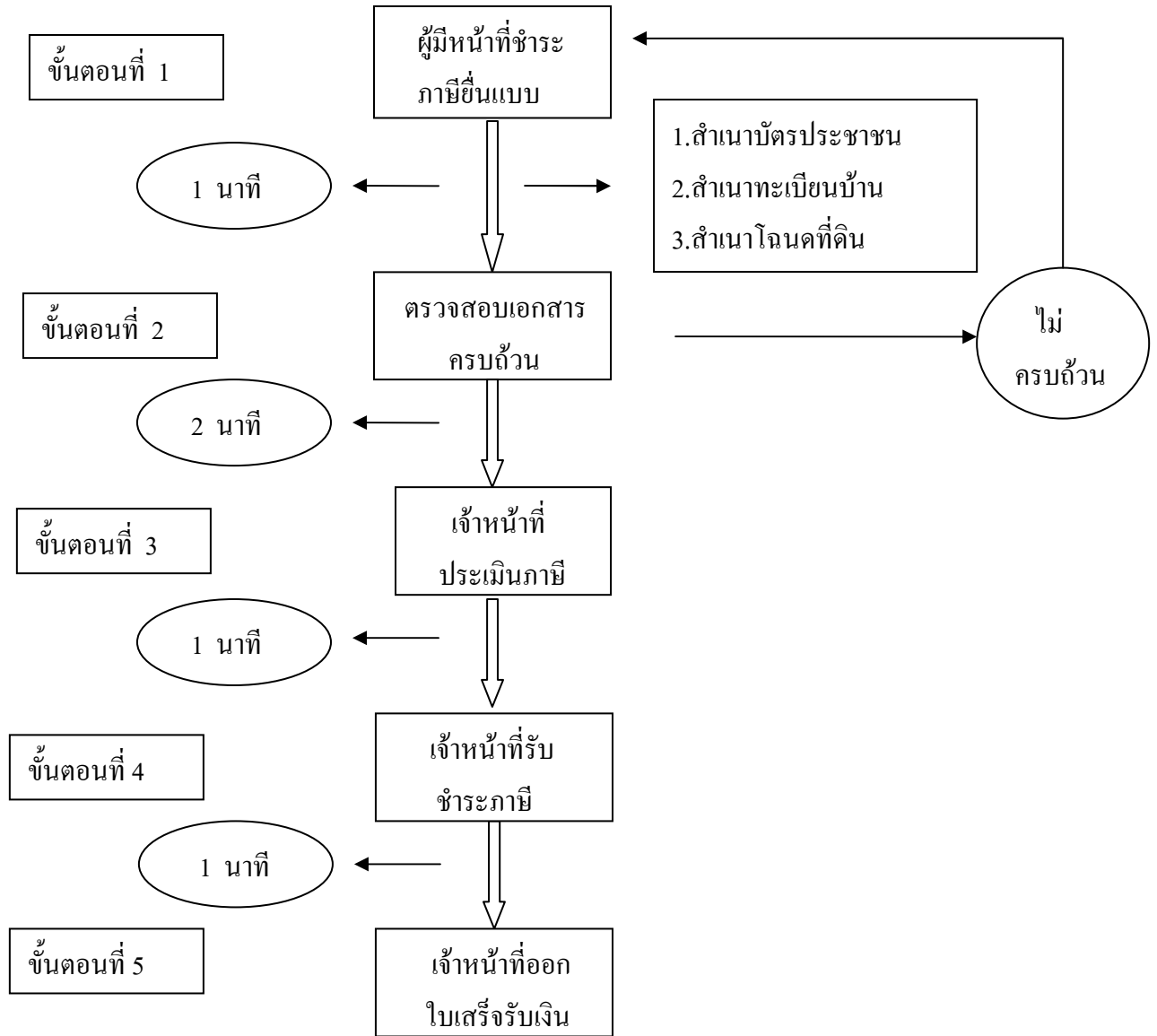
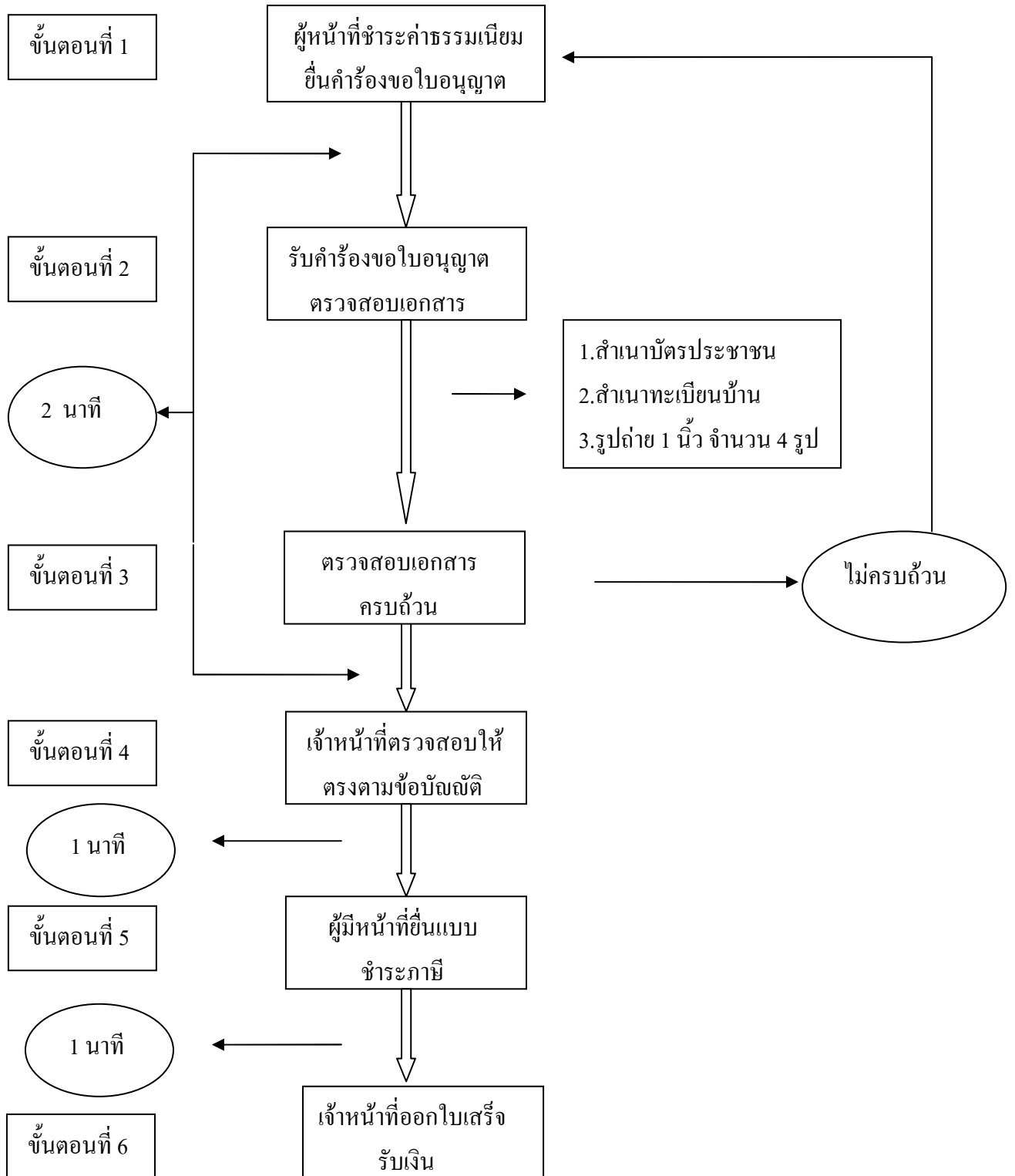


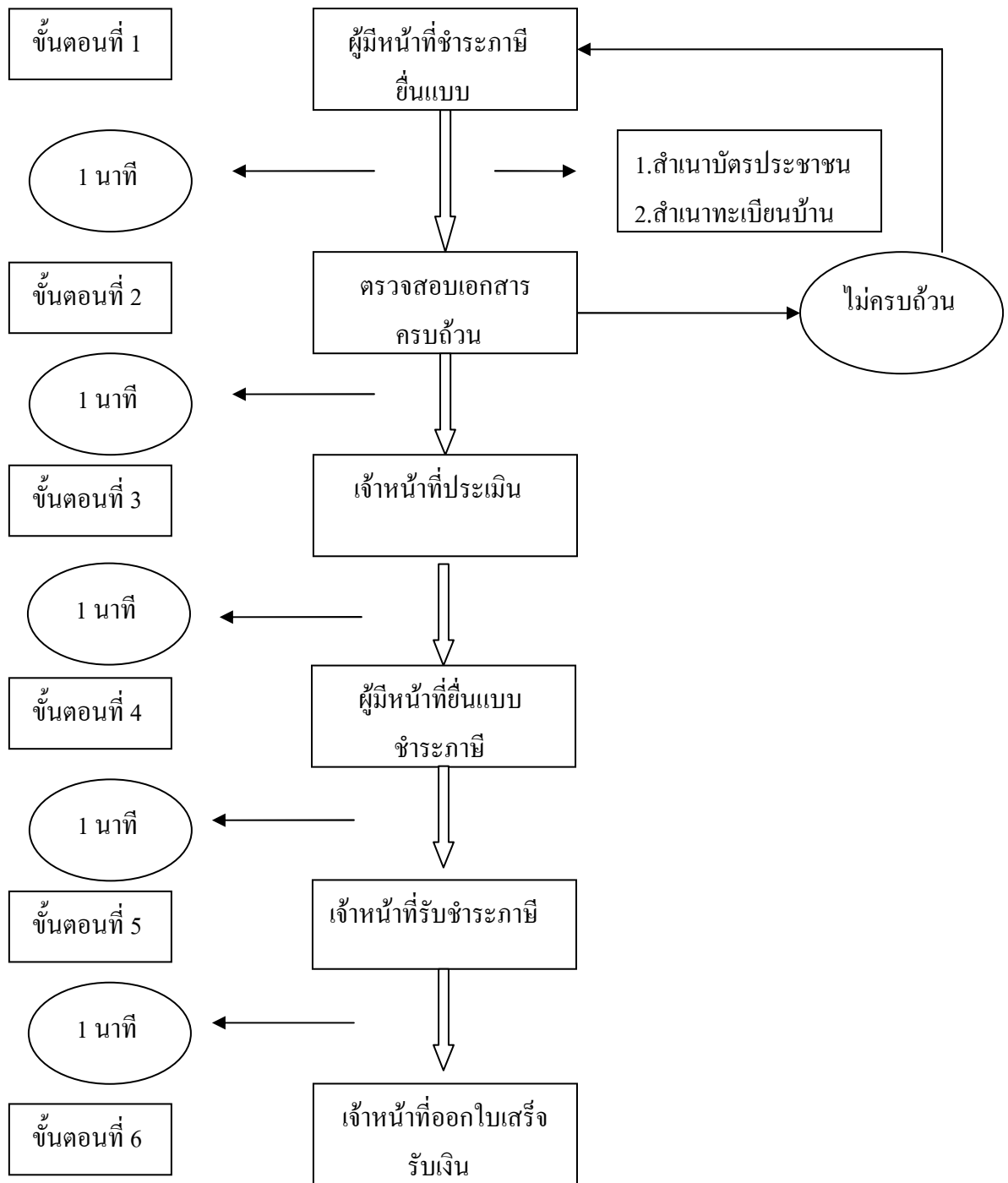
# ขั้นตอนการชำระภาษีโรงเรือนและที่ดิน และ ภาษีบำรุงท้องที่



# ขั้นตอนการชำระค่าธรรมเนียมต่าง ๆ



# ขั้นตอนการชำระภาษีป้าย



## ขั้นตอนการขอจดทะเบียนพาณิชย์

