

๘. โครงสร้างการกำหนดส่วนราชการ

๘.๑ การกำหนดโครงสร้างส่วนราชการ

องค์การบริหารส่วนตำบลทุ่งลูกนก ได้กำหนดภารกิจหลักและภารกิจรองที่จะดำเนินการดังกล่าว โดยกำหนดตำแหน่งของพนักงานส่วนตำบลให้ตรงกับภารกิจ และในระยะแรกการกำหนดโครงสร้างส่วนราชการที่จะรองรับการดำเนินการตามภารกิจนั้น อาจกำหนดเป็นภารกิจอยู่ในรูปของงาน และในระยะต่อไป เมื่อมีการดำเนินการตามภารกิจนั้น และองค์การบริหารส่วนตำบลพิจารณาเห็นว่า ภารกิจนั้นมีปริมาณงานมากพอที่จะพิจารณาตั้งเป็นส่วนต่อไปโดยเริ่มแรกกำหนดโครงสร้างไว้ดังนี้

โครงสร้างตามแผนอัตราปัจจุบัน	โครงสร้างตามแผนอัตรากำลังใหม่	หมายเหตุ
๑. สำนักปลัดองค์การบริหารส่วนตำบล	๑. สำนักปลัดองค์การบริหารส่วนตำบล	
๑.๑ ฝ่ายบริหารงานทั่วไป	๑.๑ ฝ่ายบริหารงานทั่วไป	
- งานบริหารงานทั่วไป	- งานบริหารงานทั่วไป	
- งานการเจ้าหน้าที่	- งานการเจ้าหน้าที่	
- งานนิติการ	- งานนิติการ	
- งานป้องกันและบรรเทาสาธารณภัย	- งานป้องกันและบรรเทาสาธารณภัย	
๑.๒ ฝ่ายนโยบายและแผนงาน	๑.๒ ฝ่ายนโยบายและแผนงาน	
- งานนโยบายและแผนงาน	- งานนโยบายและแผนงาน	
- งานสวัสดิการสังคม	- งานสวัสดิการสังคม	
- งานส่งเสริมการศึกษาศาสนาและวัฒนธรรม	- งานส่งเสริมการศึกษาศาสนาและวัฒนธรรม	
๒. กองคลัง	๒. กองคลัง	
๒.๑ ฝ่ายการเงินและบัญชี	๒.๑ ฝ่ายการเงินและบัญชี	
- งานการเงินและบัญชี	- งานการเงินและบัญชี	
- งานพัสดุและทรัพย์สิน	- งานพัสดุและทรัพย์สิน	
๒.๒ ฝ่ายพัฒนารายได้	๒.๒ ฝ่ายพัฒนารายได้	
- งานพัฒนารายได้	- งานพัฒนารายได้	
- งานแผนที่ภาษีและทะเบียนทรัพย์สิน	- งานแผนที่ภาษีและทะเบียนทรัพย์สิน	
๓. กองช่าง	๓. กองช่าง	
๓.๑ ฝ่ายแบบแผนและก่อสร้าง	๓.๑ ฝ่ายแบบแผนและก่อสร้าง	
- งานแบบแผนและก่อสร้าง	- งานแบบแผนและก่อสร้าง	
- งานสาธารณูปโภค	- งานสาธารณูปโภค	
๓.๒ ฝ่ายควบคุมอาคาร	๓.๒ ฝ่ายควบคุมอาคาร	
- งานควบคุมอาคาร	- งานควบคุมอาคาร	
- งานผังเมือง	- งานผังเมือง	
๔. หน่วยตรวจสอบภายใน	๔. หน่วยตรวจสอบภายใน	



๘.๒ การวิเคราะห์การกำหนดตำแหน่ง

องค์การบริหารส่วนตำบลทุ่งลูกนก ได้วิเคราะห์การกำหนดตำแหน่งจากภารกิจที่จะดำเนินการในแต่ละส่วนราชการในระยะเวลา ๓ ปีข้างหน้า ซึ่งเป็นการสะท้อนให้เห็นว่าปริมาณงานในแต่ละส่วนราชการมีเท่าใด เพื่อนำมาวิเคราะห์ว่าจะใช้ตำแหน่งใด จำนวนเท่าใด ในส่วนราชการนั้น จึงจะเหมาะสมกับภารกิจ ปริมาณงาน เพื่อให้คุ้มค่าต่อการใช้จ่ายงบประมาณขององค์กรปกครองส่วนท้องถิ่น และเพื่อให้การบริหารงานขององค์กรปกครองส่วนท้องถิ่นเป็นไปอย่างมีประสิทธิภาพ ประสิทธิผล โดยนำผลการวิเคราะห์ตำแหน่งมาบันทึกข้อมูลลงในกรอบอัตรากำลัง ๓ ปี ดังนี้

กรอบอัตรากำลัง ๓ ปี ระหว่างปี พ.ศ. ๒๕๖๗ - ๒๕๖๙

ส่วนราชการ	กรอบ อัตรา กำลัง เดิม	กรอบอัตราตำแหน่งที่คาดว่าจะต้องใช้ในช่วง ระยะเวลา ๓ ปีข้างหน้า			อัตรากำลังคน เพิ่ม/ลด			หมายเหตุ
		๒๕๖๗	๒๕๖๘	๒๕๖๙	๒๕๖๗	๒๕๖๘	๒๕๖๙	
ปลัดองค์การบริหารส่วนตำบล (นักบริหารท้องถิ่น ระดับกลาง)	๑	๑	๑	๑	-	-	-	
รองปลัดองค์การบริหารส่วนตำบล (นักบริหารท้องถิ่น ระดับต้น)	๑	๑	๑	๑	-	-	-	
รวม	๒	๒	๒	๒	-	-	-	
ส่วนนักปลัด อบต.								
หัวหน้าสำนักปลัด (นักบริหารงานทั่วไป ระดับต้น)	๑	๑	๑	๑	-	-	-	
หัวหน้าฝ่ายบริหารงานทั่วไป (นักบริหารงานทั่วไป ระดับต้น)	๑	๑	๑	๑	-	-	-	(ว่าง ๑ มี.ค.๖๖)
หัวหน้าฝ่ายนโยบายและแผนงาน (นักบริหารงานทั่วไป ระดับต้น)	๑	๑	๑	๑	-	-	-	(ว่าง ๑ ก.พ.๖๖)
นักทรัพยากรบุคคลชำนาญการ	๑	๑	๑	๑	-	-	-	
นิติกรปฏิบัติการ	๑	๑	๑	๑	-	-	-	
นักวิเคราะห์นโยบายและแผนชำนาญการ	๑	๑	๑	๑	-	-	-	
นักพัฒนาชุมชนชำนาญการ	๒	๒	๒	๒	-	-	-	
นักพัฒนาชุมชนปฏิบัติการ	๑	๑	๑	๑	-	-	-	
นักวิชาการศึกษาชำนาญการ	๑	๑	๑	๑	-	-	-	
เจ้าพนักงานธุรการชำนาญงาน	๑	๑	๑	๑	-	-	-	ว่าง
เจ้าพนักงานป้องกันและบรรเทาสาธารณภัยปฏิบัติ/ชำนาญงาน	๑	๑	๑	๑	-	-	-	
พนักงานจ้างตามภารกิจ								
คนงานประจำรถขยะ(แบบมีทักษะ)	๔	๔	๔	๔	-	-	-	(ว่าง ๒ ตำแหน่ง)
พนักงานขับเครื่องจักรกลขนาดเบา(ทักษะ)	๑	๑	๑	๑	-	-	-	
พนักงานดับเพลิง(ทักษะ)	๑	๑	๑	๑	-	-	-	
ผู้ช่วยเจ้าพนักงานธุรการ	๓	๓	๓	๓	-	-	-	



ส่วนราชการ	กรอบ อัตรา กำลัง เดิม	กรอบอัตราตำแหน่งที่คาดว่าจะต้องใช้ในช่วง ระยะเวลา ๓ ปีข้างหน้า			อัตรากำลังคน เพิ่ม/ลด			หมายเหตุ
		๒๕๖๗	๒๕๖๘	๒๕๖๙	๒๕๖๗	๒๕๖๘	๒๕๖๙	
พนักงานทั่วไป								
การโรง	๑	๑	๑	๑	-	-	-	
คนงาน	๖	๖	๖	๖	-	-	-	
ยาม	๑	๑	๑	๑	-	-	-	
คนงานประจำรถขยะ	๑	๑	๑	๑	-	-	-	
พนักงานขับเครื่องจักรกลขนาดเบา	๒	๒	๒	๒	-	-	-	
พนักงานขับรถยนต์	๒	๒	๒	๒	-	-	-	
พนักงานประชาสัมพันธ์	๑	๑	๑	๑	-	-	-	(ว่าง)
พนักงานดับเพลิง	๒	๒	๒	๒	-	-	-	
ศูนย์พัฒนาเด็กเล็กตำบลทุ่งลูกนก								
ผู้อำนวยการศูนย์พัฒนาเด็กเล็กตำบลทุ่งลูกนก	-	๑	๑	๑	+๑	-	-	
ครู	๑	๑	๑	๑	-	-	-	
พนักงานจ้างตามภารกิจ								
ผู้ช่วยครูผู้ช่วย	๒	๒	๒	๒				
ผู้ดูแลเด็ก(แบบมีทักษะ)	๒	๒	๒	๒				(ว่าง ๒ อัตรา)
พนักงานจ้างทั่วไป								
ผู้ดูแลเด็ก	๑	๑	๑	๑				
ศูนย์พัฒนาเด็กเล็กบ้านหนองหญ้าปล้อง								
ผู้อำนวยการศูนย์พัฒนาเด็กเล็กบ้านหนองหญ้าปล้อง		๑	๑	๑	+๑			
ครู	๑	๑	๑	๑				
พนักงานจ้างตามภารกิจ								
ผู้ช่วยครูผู้ช่วย	๑	๑	๑	๑				
ผู้ดูแลเด็ก(แบบมีทักษะ)	๑	๑	๑	๑				
พนักงานจ้างทั่วไป								
ผู้ดูแลเด็ก	๒	๒	๒	๒				
รวมสำนักปลัด อบต.	๔๘	๕๐	๕๐	๕๐	+๒	-	-	



ส่วนราชการ	กรอบ อัตรา กำลัง เดิม	กรอบอัตราตำแหน่งที่คาด ว่าจะต้องใช้ในข้าง ระยะเวลา ๓ ปีข้างหน้า			อัตรากำลังคน เพิ่ม/ลด			หมายเหตุ
		๒๕๖๗	๒๕๖๘	๒๕๖๙	๒๕๖๗	๒๕๖๘	๒๕๖๙	
กองคลัง								
ผู้อำนวยการกองคลัง (นักบริหารงานการคลัง ระดับต้น)	๑	๑	๑	๑	-	-	-	(ว่าง ๑ มิ.ย.๖๖)
หัวหน้าฝ่ายการเงินและบัญชี (นักบริหารงานการคลัง ระดับต้น)	๑	๑	๑	๑	-	-	-	
หัวหน้าฝ่ายพัฒนารายได้ (นักบริหารงานการคลัง ระดับต้น)	๑	๑	๑	๑	-	-	-	(ว่าง ๑ ส.ค.๖๕)
นักวิชาการเงินและบัญชีชำนาญการ	๑	๑	๑	๑	-	-	-	
นักวิชาการพัสดุปฏิบัติการ/ชำนาญการ	๑	๑	๑	๑	-	-	-	(ว่าง ๑ มิ.ย.๖๕)
นักวิชาการจัดเก็บรายได้ปฏิบัติ/ชำนาญการ	๑	๑	๑	๑	-	-	-	(ว่าง ๑ พ.ค.๖๕)
เจ้าพนักงานการเงินและบัญชีปฏิบัติงาน/ชำนาญงาน	๑	๑	๑	๑	-	-	-	(ว่างเดิม)
เจ้าพนักงานพัสดุปฏิบัติงาน/ชำนาญงาน	๑	๑	๑	๑	-	-	-	(ว่าง ๑ ก.ค.๖๕)
เจ้าพนักงานจัดเก็บรายได้ชำนาญงาน	๑	๑	๑	๑	-	-	-	
พนักงานจ้างตามภารกิจ								
พนักงานขับรถยนต์(ทักษะ)	๑	๑	๑	๑	-	-	-	
ผู้ช่วยเจ้าพนักงานธุรการ	๑	๑	๑	๑	-	-	-	
ผู้ช่วยเจ้าพนักงานจัดเก็บรายได้	๑	๑	๑	๑	-	-	-	
ผู้ช่วยเจ้าพนักงานพัสดุ	๑	๑	๑	๑	-	-	-	
พนักงานจ้างทั่วไป								
คนงาน	๒	๒	๒	๒	-	-	-	
รวมกองคลัง	๑๕	๑๕	๑๕	๑๕	-	-	-	



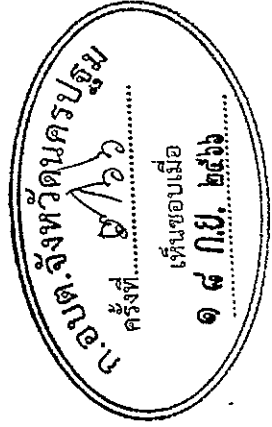
ส่วนราชการ	กรอบ อัตรา กำลัง เดิม	กรอบอัตราตำแหน่งที่ คาดว่าจะต้องใช้ในช่วง ระยะเวลา ๓ ปีข้างหน้า			อัตรากำลังคน เพิ่ม/ลด			หมายเหตุ
		๒๕๖๗	๒๕๖๘	๒๕๖๙	๒๕๖๗	๒๕๖๘	๒๕๖๙	
กองช่าง								
ผู้อำนวยการกองช่าง (นักบริหารงานช่าง ระดับต้น)	๑	๑	๑	๑	-	-	-	
หัวหน้าฝ่ายแบบแผนและก่อสร้าง (นักบริหารงานช่าง ระดับต้น)	๑	๑	๑	๑	-	-	-	(ว่าง ๒ พ.ค.๖๕)
หัวหน้าฝ่ายควบคุมอาคาร (นักบริหารงานช่าง ระดับต้น)	๑	๑	๑	๑	-	-	-	ว่างเดิม(ให้ ก.กลาง เปิดสอบ)
วิศวกรโยธาปฏิบัติการ/ชำนาญการ	๑	๒	๒	๒	+๑	-	-	(ว่าง ๒ พ.ค.๖๕ ๑ ตำแหน่ง) (กำหนดตามโครงสร้าง ๑ ตำแหน่ง)
นายช่างโยธาปฏิบัติงาน/ชำนาญงาน	๑	๑	๑	๑	-	-	-	(ว่างเดิม)
นายช่างไฟฟ้าชำนาญงาน	๑	๑	๑	๑	-	-	-	
พนักงานจ้างตามภารกิจ								
ผู้ช่วยวิศวกรโยธา	๑	๑	๑	๑	-	-	-	(ว่าง)
พนักงานขับเครื่องจักรกลขนาดเบา(ทัชชะ)	๑	๑	๑	๑	-	-	-	
ผู้ช่วยเจ้าพนักงานธุรการ	๑	๑	๑	๑	-	-	-	
ผู้ช่วยนายช่างโยธา	๒	๒	๒	๒	-	-	-	
ผู้ช่วยนายช่างไฟฟ้า	๑	๑	๑	๑	-	-	-	
พนักงานจ้างทั่วไป								
คนงาน	๒	๒	๒	๒	-	-	-	
รวมกองช่าง	๑๔	๑๕	๑๕	๑๕	+๑	-	-	
หน่วยตรวจสอบภายใน								
นักวิชาการตรวจสอบภายในปฏิบัติการ/ชำนาญการ	๑	๑	๑	๑	-	-	-	
รวมหน่วยตรวจสอบภายใน	๑	๑	๑	๑	-	-	-	
รวมทั้งสิ้น	๘๐	๘๓	๘๓	๘๓	+๓	-	-	



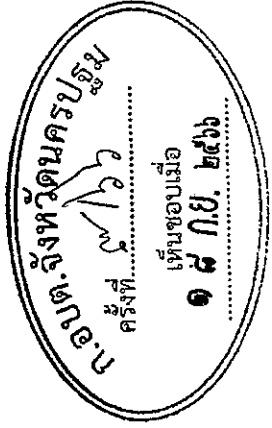
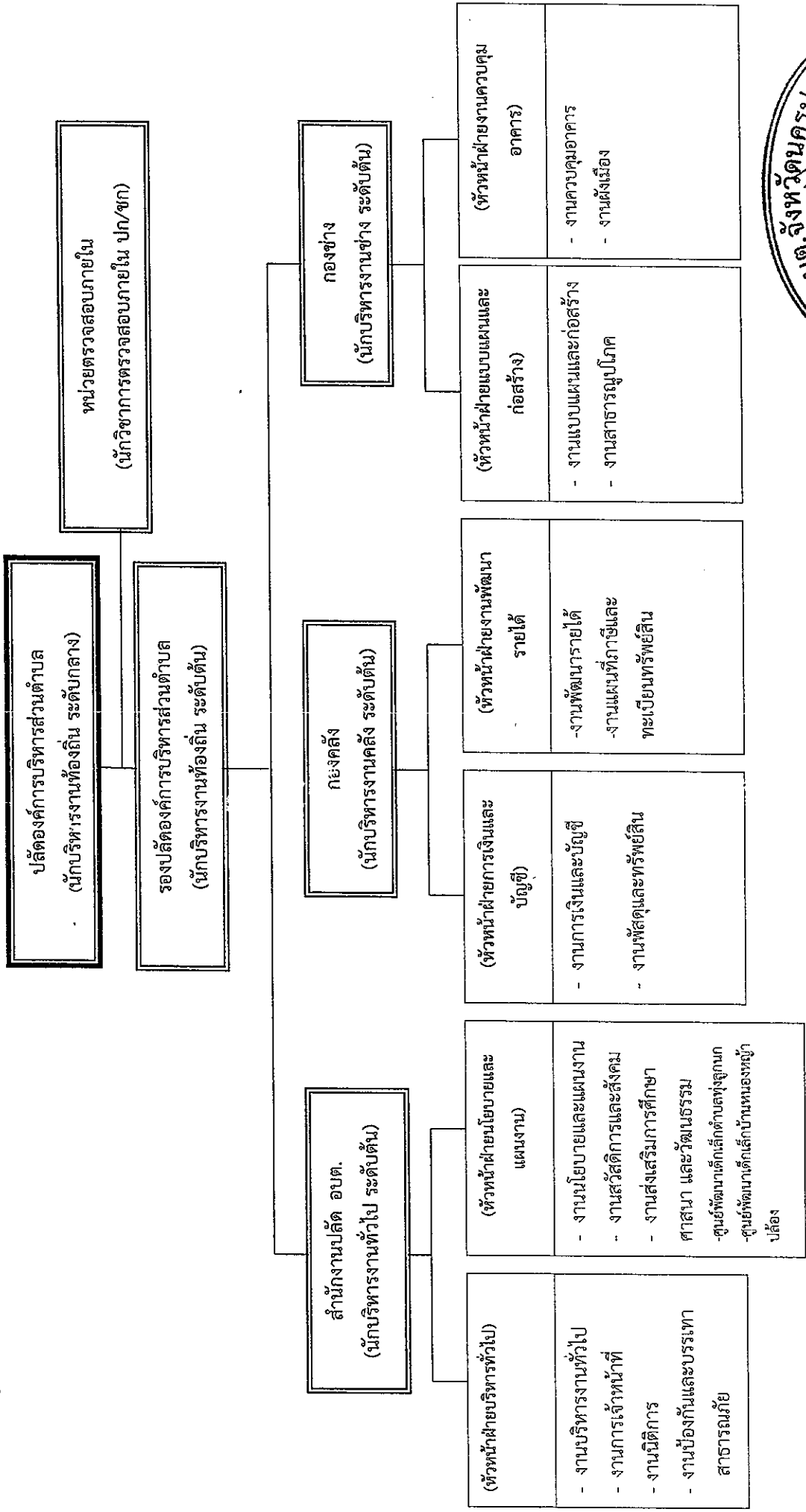
ที่	ชื่อสถานงาน	ระดับตำแหน่ง	จำนวนทั้งหมด	จำนวนที่มีอยู่ปัจจุบัน			อัตราตำแหน่งที่คาดว่าจะต้องใช้เวลา 3 ปีข้างหน้า			อัตรากำลังคน			ภาระค่าใช้จ่าย			ค่าใช้จ่ายรวม			หมายเหตุ
				จำนวน	จำนวนที่มีอยู่ปัจจุบัน		อัตราตำแหน่งที่คาดว่าจะต้องใช้เวลา 3 ปีข้างหน้า			เพิ่ม/ลด	ภาระค่าใช้จ่าย			ค่าใช้จ่ายรวม					
					จำนวน (คน)	เงินเดือน (1)	เงินประจำตำแหน่ง(2)	2567	2568		2569	2567	2568	2569	2567	2568	2569	2567	
39	หัวหน้าฝ่ายพัฒนารายได้(นักบริหารงานการ)	ต้น	1	-	393,600	18,000	2567	2568	2569	-	-	-	2567	2568	2569	2567	2568	2569	ว่างเต็ม
40	นักวิชาการเงินและบัญชี	ชก	1	1	336,360		1	1	1	-	-	-	13,620	13,620	13,620	425,220	438,840	452,460	ว่างเต็ม
41	นักวิชาการจัดเก็บรายได้	ปก/ชก	1	-	355,320		1	1	1	-	-	-	12,960	13,320	13,440	349,320	362,640	376,080	ว่างเต็ม
42	นักวิชาการพัสดุ	ปก/ชก	1	-	355,320		1	1	1	-	-	-	12,000	12,000	12,000	367,320	379,320	391,320	ว่างเต็ม
43	เจ้าพนักงานการเงินและบัญชี	ปง/ชก	1	-	297,900		1	1	1	-	-	-	9,720	9,720	9,720	307,620	317,340	327,060	ว่างเต็ม
44	เจ้าพนักงานพัสดุ	ปง/ชก	1	-	297,900		1	1	1	-	-	-	9,720	9,720	9,720	307,620	317,340	327,060	ว่างเต็ม
45	เจ้าพนักงานจัดเก็บรายได้	ชก	1	1	341,160		1	1	1	-	-	-	10,920	11,400	11,640	352,080	363,480	375,120	
46	พนักงานขับรถยนต์(ทักษะ)	-	1	1	134,040		1	1	1	-	-	-	5,400	5,640	5,880	139,440	145,080	150,960	
47	ผู้ช่วยเจ้าพนักงานธุรการ	-	1	1	154,560		1	1	1	-	-	-	6,240	6,480	6,720	160,800	167,280	174,000	
48	ผู้ช่วยเจ้าพนักงานจัดเก็บรายได้	-	1	1	143,520		1	1	1	-	-	-	5,760	6,000	6,240	117,360	123,360	129,600	
49	ผู้ช่วยเจ้าพนักงานพัสดุ	-	1	1	138,000		1	1	1	-	-	-	5,520	5,760	6,000	143,520	149,280	155,280	
50	พนักงานขับรถ	-	2	2	216,000		2	2	2	-	-	-	-	-	-	216,000	216,000	216,000	
51	ผู้อำนวยการกองช่าง (นักบริหารงานช่าง)	ต้น	1	1	402,720	42,000	1	1	1	-	-	-	13,440	13,080	13,080	458,160	471,240	484,320	
52	หัวหน้าฝ่ายแบบแผนและก่อสร้าง(นักบริหาร)	ต้น	1	-	393,600	18,000	1	1	1	-	-	-	13,620	13,620	13,620	425,220	438,840	452,460	ว่างเต็ม
53	หัวหน้าฝ่ายควบคุมอาคาร (นักบริหารงานช่าง)	ต้น	1	-	393,600	18,000	1	1	1	-	-	-	13,620	13,620	13,620	425,220	438,840	452,460	ว่างเต็ม
54	วิศวกรโยธา	ปก/ชก	1	-	355,320		1	1	1	-	-	-	12,000	12,000	12,000	367,320	379,320	391,320	ว่างเต็ม
55	วิศวกรโยธา	ปก/ชก	1	-	-		1	1	1	-	-	-	355,320	12,000	12,000	355,320	367,320	379,320	พนักงานเดิมในกระทรวง
56	นายช่างโยธา	ปง/ชก	1	-	297,900		1	1	1	-	-	-	9,720	9,720	9,720	307,620	317,340	327,060	ว่างเต็ม
57	นายช่างไฟฟ้า	ชก	1	1	302,280		1	1	1	-	-	-	11,160	10,920	11,160	313,440	324,360	335,520	
58	ผู้ช่วยวิศวกรโยธา	-	1	-	180,000		1	1	1	-	-	-	7,200	7,200	7,560	180,000	187,200	195,760	

๑๘ ก.ย. ๒๕๖๖
 เพ็ญอรณีย์

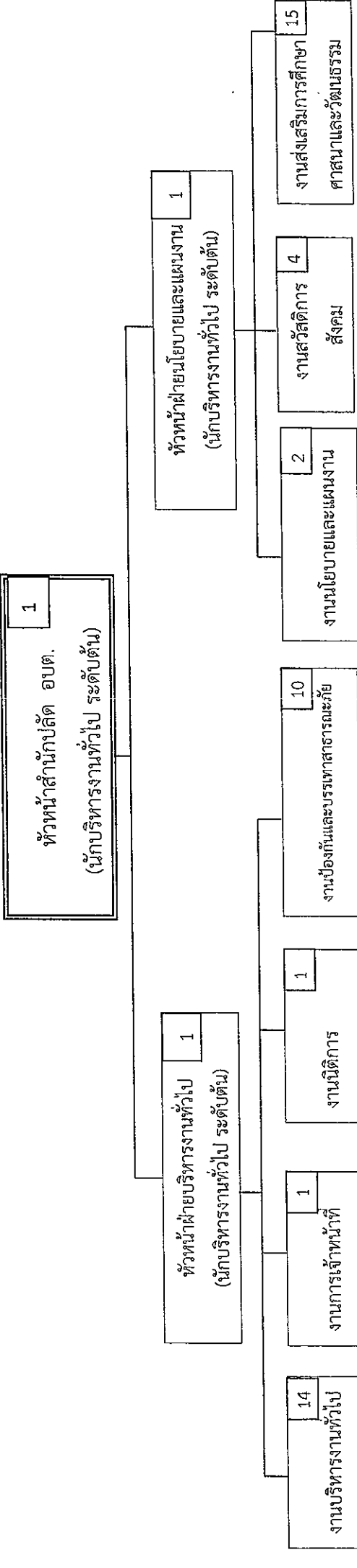
ที่	ชื่อสายงาน	ระดับ	จำนวนทั้งหมด	จำนวนที่มีอยู่ปัจจุบัน			อัตราตำแหน่งที่คาดว่าจะต้องว่างในช่วงระยะเวลา 3 ปีข้างหน้า			อัตราว่างคน			การใช้จ่ายที่เพิ่มขึ้น			ค่าใช้จ่ายรวม			หมายเหตุ	
				จำนวน (คน)	เงินเดือน (1)	เงินประจำตำแหน่ง(2)	2557	2568	2569	เพิ่ม/ลด	(2)			(3)						
											2567	2568	2569	2567	2568	2569	2567	2568		2569
59	พณ.ขับเคลื่อนเครื่องจักรกลขนาดเบา(ใช้ถาด)	-	1	108,000		1	1	1	-	-	-	2567	2568	2569	2567	2568	2569	2569		
60	ผู้ช่วยเจ้าพนักงานธุรการ	-	1	176,280		1	1	1	-	-	-	2567	2568	2569	2567	2568	2569	122,280		
61	ผู้ช่วยนายช่างโยธา	-	2	276,000		2	2	2	-	-	-	2567	2568	2569	2567	2568	2569	198,480		
62	ผู้ช่วยนายช่างไฟฟ้า	-	1	112,800		1	1	1	-	-	-	2567	2568	2569	2567	2568	2569	310,560		
63	พนักงานช่างไม้	-	2	216,000		2	2	2	-	-	-	2567	2568	2569	2567	2568	2569	216,000		
64	หน่วยตรวจสอบภายใน																			
65	นักวิชาการตรวจสอบภายใน	ปก/ชก	1	355,320		1	1	1	-	-	-	2567	2568	2569	2567	2568	2569	391,320	ว่างเดิม	
(4)	รวม		83	16,021,920	444,000	83	83	83	-	-	-	825,120	497,500	515,160	17,291,040	17,788,540	2,668,281	18,303,700		
(5)	ประมาณการประโยชน์ตอบแทนอื่น 15 %														2,593,656	2,668,281	2,745,555			
(7)	รวมเป็นค่าใช้จ่ายบุคคลทั้งสิ้น														19,884,696	20,456,821	21,049,255			
(8)	งบประมาณรายจ่ายประจำปี														80,850,000	84,892,500	89,137,125			
(9)	คิดร้อยละ 40 งบประมาณรายจ่ายประจำปี														24.59	24.10	23.61			



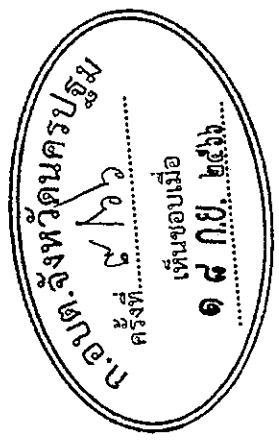
10. แผนภูมิโครงสร้างการแบ่งส่วนราชการตามแผนอัตรากำลัง 3 ปี



โครงสร้างของสำนักงานปลัดองค์การบริหารส่วนตำบล



- เจ้าหน้าที่บริหารงานธุรการ ชง.(1)
- พนักงานส่งเสริมสุขภาพ
- พนักงานขับเครื่องจักรกล ขนาดเบา(1)
- คนงานประจำขยะ(หักขยะ) (4) ✓
- พนักงานช่างทั่วไป
- พนักงานขับเครื่องจักรกล ขนาดเบา(1)
- คนงานประจำขยะ(หักขยะ) (1) ✓
- พนักงานขับรถยนต์(1) ✓
- พนักงานประชาสัมพันธ์(1) ✓
- ยาม(1) ✓
- คนงาน(2) ✓
- กારโรง(1)
- นักวิชาการศึกษาคช.(1)
- พนักงานส่งเสริมสุขภาพ
- เจ้าหน้าที่บริหารงานธุรการ(1)
- ครู(1)
- นักพัฒนาชุมชน ชก.(2)
- นักพัฒนาชุมชน ปก.(1)
- พนักงานส่งเสริมสุขภาพ
- ผู้ช่วยเจ้าพนักงานธุรการ(1)
- นักวิเคราะห์นโยบาย และแผน ชก.(1)
- พนักงานส่งเสริมสุขภาพ
- ผู้ช่วยเจ้าพนักงานธุรการ(1)
- พนักงานขับรถจักรยานยนต์(1) ✓
- พนักงานขับเพลิง(2) ✓
- คนงาน(4) ✓
- นักวิชาการศึกษาคช.(1)
- พนักงานส่งเสริมสุขภาพ
- ครู(1)
- พนักงานส่งเสริมสุขภาพ
- ผู้ช่วยครูผู้ช่วย(1)
- ผู้ดูแลเด็ก(แบบหัดทักษะ)(1)
- ครู(1)
- พนักงานส่งเสริมสุขภาพ
- ผู้ช่วยครูผู้ช่วย(1)
- ผู้ดูแลเด็ก(แบบหัดทักษะ)(1)
- พนักงานส่งเสริมสุขภาพ
- ผู้ดูแลเด็ก(2)



ระดับ	ทั่วไป			วิชาการ			อำนาจการท้องถิ่น			ครู	พนักงานส่วนตำบล	พนักงานจ้างภารกิจ	พนักงานจ้างทั่วไป	รวมทั้งหมด
	ป.ง.	ช.ง.	อ.ส.	ป.ก.	ช.ก.	ช.พ.	ช.ช.	ด.ต้น	ก.สูง					
จำนวน	1	1		2	5				3	2	12	15	19	50

โครงสร้างหน่วยตรวจสอบภายใน

ปลัดองค์การบริหารส่วนตำบล (นักบริหารงานท้องถิ่น ระดับกลาง)	1
---	---

-หน่วยตรวจสอบภายใน	1
--------------------	---

-นักวิชาการตรวจสอบภายใน(ปก/ชก)(1)

ระดับ	บริหาร	ทั่วไป			วิชาการ			อำนวยความสะดวก			พนักงานจ้าง ทั่วไป	พนักงานจ้าง ภารกิจ	พนักงานจ้าง ทั่วไป	รวมทั้งหมด		
		ปง.	ชง.	ทว.	ชก.	ชพ.	ปก./ชก.	ต้น	กลาง	สูง						
จำนวน	1										1					2

เทศบาลตำบลรัตนบุรี
ครั้งที่ ๔๖๖
เห็นชอบเมื่อ
๑๘ ก.ย. ๒๕๖๖

๑๑.บัญชีแสดงการจัดคนลงสู่ตำแหน่งและการทำงานตามตำแหน่งในส่วนราชการ องค์การบริหารส่วนตำบลทุ่งลูกนก อำเภอป่าแพ่งแสน จังหวัดนครปฐม

ที่	ชื่อ - สกุล	คุณวุฒิ การศึกษา	กรอบอัตราเก่าดั้งเดิม			กรอบอัตราเก่าสิ่งใหม่			เงินเดือน			หมายเหตุ
			เลขที่ตำแหน่ง	ตำแหน่ง	ระดับ	เลขที่ตำแหน่ง	ตำแหน่ง	ระดับ	เงินเดือน	เงินประจำตำแหน่ง	เงินเพิ่มอื่น/เงิน	
๑	นางสาวปณิศา มีศิริธรรม	ปริญญาโท	๑๘-๓-๐๐-๑๑๐๑-๐๐๑	ปลัดองค์การบริหารส่วนตำบล (นักบริหารงานท้องถิ่น)	กลาง	๑๘-๓-๐๐-๑๑๐๑-๐๐๑	ปลัดองค์การบริหารส่วนตำบล (นักบริหารงานท้องถิ่น)	กลาง	๕๑๑,๔๔๐ (๔๒,๖๒๐x๑๒)	๘๔,๐๐๐ (๗,๐๐๐x๑๒)	๖๗๙,๔๔๐	
๒	นางสาวตติยา สอนหงษ์	ปริญญาโท	๑๘-๓-๐๐-๑๑๐๑-๐๐๒	รองปลัดองค์การบริหารส่วนตำบล (นักบริหารงานท้องถิ่น)	ต้น	๑๘-๓-๐๐-๑๑๐๑-๐๐๒	รองปลัดองค์การบริหารส่วนตำบล (นักบริหารงานท้องถิ่น)	ต้น	๔๙๐,๘๐๐ (๔๐,๙๐๐x๑๒)	-	๕๓๒,๘๐๐	
๓	นายภักดีพิงษ์ ศรีเวงเขต	ปริญญาโท	๑๘-๓-๐๑-๒๑๐๑-๐๐๑	หัวหน้าสำนักงานปลัด (นักบริหารงานทั่วไป)	ต้น	๑๘-๓-๐๑-๒๑๐๑-๐๐๑	หัวหน้าสำนักงานปลัด (นักบริหารงานทั่วไป)	ต้น	๔๙๐,๘๐๐ (๔๐,๙๐๐x๑๒)	-	๕๓๒,๘๐๐	
๔	-	-	๑๘-๓-๐๑-๒๑๐๑-๐๐๒	หัวหน้าฝ่ายบริหารทั่วไป (นักบริหารงานทั่วไป)	ต้น	๑๘-๓-๐๑-๒๑๐๑-๐๐๒	หัวหน้าฝ่ายบริหารงานทั่วไป (นักบริหารงานทั่วไป)	ต้น	๓๙๓,๖๐๐	๑๘๘,๐๐๐ (๑,๕๐๐x๑๒)	๕๘๑,๖๐๐ (๑ ก.พ.๖๖) (๕๑๑,๖๐๐)	
๕	-	-	๑๘-๓-๐๑-๒๑๐๑-๐๐๓	หัวหน้าฝ่ายนโยบายและแผนงาน (นักบริหารงานทั่วไป)	ต้น	๑๘-๓-๐๑-๒๑๐๑-๐๐๓	หัวหน้าฝ่ายนโยบายและแผนงาน (นักบริหารงานทั่วไป)	ต้น	๓๙๓,๖๐๐	๑๘๘,๐๐๐ (๑,๕๐๐x๑๒)	๕๘๑,๖๐๐ (๑ ก.พ.๖๖) (๕๑๑,๖๐๐)	
๖	นางสาวนิดา อภิธรรม	ปริญญาตรี	๑๘-๓-๐๑-๓๑๐๑-๐๐๑	นักทรัพยากรบุคคล	ชำนาญการ	๑๘-๓-๐๑-๓๑๐๑-๐๐๑	นักทรัพยากรบุคคล	ชำนาญการ	๔๐๙,๓๒๐ (๓๕,๑๑๐x๑๒)	-	๔๐๙,๓๒๐	
๗	นางรตนา เรืองโรจน์	ปริญญาตรี	๑๘-๓-๐๑-๓๑๐๑-๐๐๑	นักวิเคราะห์นโยบายและแผน	ชำนาญการ	๑๘-๓-๐๑-๓๑๐๑-๐๐๑	นักวิเคราะห์นโยบายและแผน	ชำนาญการ	๓๖๒,๖๔๐ (๓๐,๒๒๐x๑๒)	-	๓๖๒,๖๔๐	
๘	นางสาวกาญจนา พุทชโสภา	ปริญญาตรี	๑๘-๓-๐๑-๓๑๐๑-๐๐๕	นักบริหารงาน	ปฏิบัติ	๑๘-๓-๐๑-๓๑๐๑-๐๐๕	นักบริหารงาน	ปฏิบัติ	๑๙๐,๐๘๐ (๑๕,๘๔๐x๑๒)	-	๑๙๐,๐๘๐	
๙	นางสาวณนุช วงษ์จิตชี	ปริญญาตรี	๑๘-๓-๐๑-๓๑๐๑-๐๐๑	นักพัฒนาชุมชน	ชำนาญการ	๑๘-๓-๐๑-๓๑๐๑-๐๐๑	นักพัฒนาชุมชน	ชำนาญการ	๔๐๙,๓๒๐ (๓๕,๑๑๐x๑๒)	-	๔๐๙,๓๒๐	
๑๐	นางสาวณัฐนันท์ เรือนงาม	ปริญญาตรี	๑๘-๓-๐๑-๓๑๐๑-๐๐๒	นักพัฒนาชุมชน	ปฏิบัติ	๑๘-๓-๐๑-๓๑๐๑-๐๐๒	นักพัฒนาชุมชน	ปฏิบัติ	๓๙๙,๓๒๐ (๒๙,๑๑๐x๑๒)	-	๓๙๙,๓๒๐	
๑๑	นายสาธิต ชื่นด้วง	ปริญญาตรี	๑๘-๓-๐๑-๓๑๐๑-๐๐๓	นักพัฒนาชุมชน	ปฏิบัติ	๑๘-๓-๐๑-๓๑๐๑-๐๐๓	นักพัฒนาชุมชน	ปฏิบัติ	๒๔๕,๒๘๖ (๒๐,๔๔๐x๑๒)	-	๒๔๕,๒๘๖	
๑๒	นางสาวกรรณิการ์ ว่องทวีโษกุลย์	ปริญญาโท	๑๘-๓-๐๑-๓๑๐๑-๐๐๑	นักวิชาการศึกษา	ชำนาญการ	๑๘-๓-๐๑-๓๑๐๑-๐๐๑	นักวิชาการศึกษา	ชำนาญการ	๔๒๒,๖๔๐ (๓๕,๒๒๐x๑๒)	-	๔๒๒,๖๔๐	

จังหวัดนครศรีธรรมราช
 สำนักงานปลัด
 วันที่ ๑๕ ก.ย. ๒๕๖๖

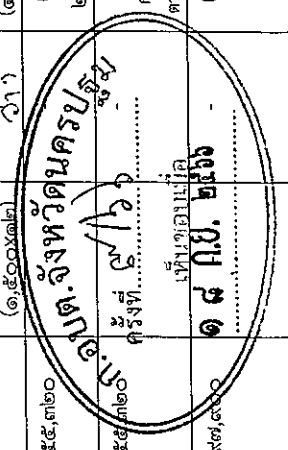
๑๓	นางปณิดา นิกิวหา	ปวส.	๑๘-๓-๐๑-๔๑๐๑-๐๐๑	เจ้าพนักงานธุรการ	ชำนาญงาน	๑๘-๓-๐๑-๔๑๐๑-๐๐๑	เจ้าพนักงานธุรการ	ชำนาญงาน	๑๘๘,๘๕๐ (๑๖,๕๗๐x๑๒)	-	-	๑๘๘,๘๕๐
๑๔	ว่าง		๑๘-๓-๐๑-๔๑๐๕-๐๐๑	เจ้าพนักงานป้องกันและบรรเทาสาธารณภัย	ปก/ชง	๑๘-๓-๐๑-๔๑๐๕-๐๐๑	เจ้าพนักงานป้องกันและบรรเทาสาธารณภัย	ปก/ชง	๒๘๗,๕๐๐	-	-	(ว่างเดิม) ๓ ๓ ๒ ๒ ๒ ๒
๑๕	นายชาติเรื่อให้เรียว	ป.๗	-	คนงานประจำรถขยะ	-	-	คนงานประจำรถขยะ	-	๓๗๐,๐๔๐ (๑๔,๓๗๐x๑๒)	-	-	๓๗๐,๐๔๐
๑๖	นายทวี เสนสาร	ป.๖	-	คนงานประจำรถขยะ	-	-	คนงานประจำรถขยะ	-	๑๓๗,๕๐๐ (๑๑,๔๕๐x๑๒)	-	-	๑๓๗,๕๐๐
๑๗	-	-	-	คนงานประจำรถขยะ	-	-	คนงานประจำรถขยะ	-	๑๓๒,๘๐๐ (๙,๔๐๐x๑๒)	-	-	ว่าง (๑ พ.ค.๖๖)
๑๘	-	-	-	คนงานประจำรถขยะ	-	-	คนงานประจำรถขยะ	-	๑๓๒,๘๐๐ (๙,๔๐๐x๑๒)	-	-	ว่าง (๑ พ.ค.๖๖)
๑๙	นายสงกรานต์ คุ้มาม	ม.๖	-	พวงขับเครื่องจักรกลขนาดเบา	-	-	พวงขับเครื่องจักรกลขนาดเบา	-	๑๓๑,๖๕๐ (๑๐,๙๗๐x๑๒)	-	-	๑๓๑,๖๕๐
๒๐	นายดิณฑกพ เบี้ยวปลื้ม	ปวช.	-	พนักงานดับเพลิง	-	-	พนักงานดับเพลิง	-	๑๒๕,๔๕๐ (๑๐,๓๗๐x๑๒)	-	-	๑๒๕,๔๕๐
๒๑	นางสาวเบญจวรรณ เชื้องเห็น	ปริญญาตรี	-	ผ.เจ้าพนักงานธุรการ	-	-	ผ.เจ้าพนักงานธุรการ	-	๑๓๒,๕๕๐ (๑๑,๕๐๐x๑๒)	-	-	๑๓๕,๐๐๐
๒๒	นางสาวพิไลพร กล่อมพุ่ม	ปวช.	-	ผ.เจ้าพนักงานธุรการ	-	-	ผ.เจ้าพนักงานธุรการ	-	๑๔๐,๐๔๐ (๑๑,๖๗๐x๑๒)	-	-	๑๔๐,๐๔๐
๒๓	นางสาวกวิติ ศรีธรรม	ปริญญาตรี	-	ผ.เจ้าพนักงานธุรการ	-	-	ผ.เจ้าพนักงานธุรการ	-	๑๓๖,๘๐๐ (๑๑,๕๐๐x๑๒)	-	-	๑๓๖,๘๐๐
๒๔	พนักงานจ้างทั่วไป											
๒๕	นางน้าอ้อย ไตะน้อย	ป.๖	-	ภารโรง	-	-	ภารโรง	-	๑๐๘,๐๐๐ (๙,๐๐๐x๑๒)	-	-	๑๐๘,๐๐๐
๒๕	นายภาณุพงศ์ ชื่นจิตรชม	ม.๓	-	คนงาน	-	-	คนงาน	-	๑๐๘,๐๐๐ (๙,๐๐๐x๑๒)	-	-	๑๐๘,๐๐๐
๒๖	นายพิเชษฐ์ บุญสนอง	-	-	คนงาน	-	-	คนงาน	-	๑๐๘,๐๐๐ (๙,๐๐๐x๑๒)	-	-	๑๐๘,๐๐๐
๒๗	นายสุทธิพงษ์ ปิ่นเที่ยง	ม.๓	-	คนงาน	-	-	คนงาน	-	๑๐๘,๐๐๐ (๙,๐๐๐x๑๒)	-	-	๑๐๘,๐๐๐
๒๘	นายสิทธิชัย ลิ้มสมบูรณ์	ม.๓	-	คนงาน	-	-	คนงาน	-	๑๐๘,๐๐๐ (๙,๐๐๐x๑๒)	-	-	๑๐๘,๐๐๐
๒๙	นางสาวภาวกรีน วงษ์ป่า	ปริญญาตรี	-	คนงาน	-	-	คนงาน	-	๑๐๘,๐๐๐ (๙,๐๐๐x๑๒)	-	-	๑๐๘,๐๐๐

สำนักงานเทศบาลเมือง
จังหวัดนครปฐม
 วันที่ ๒๖/๑๒/๒๕๖๖
 ๑๘๘,๘๕๐

๓๐	นางนวลจันทร์ บัวประथा	ป.๖	-	คนงาน	-	คนงาน	-	๑๐๘,๐๐๐ (๙,๐๐๐x๑๒)	-	-	๑๐๘,๐๐๐
๓๑	นายณภัทร สิมสม	ป.๖	-	ยาม	-	ยาม	-	๑๐๘,๐๐๐ (๙,๐๐๐x๑๒)	-	-	๑๐๘,๐๐๐
๓๒	นายจรเกียรติ ภู่ออน	ม.๓	-	คนงานประจำรถขยะ	-	คนงานประจำรถขยะ	-	๑๐๘,๐๐๐ (๙,๐๐๐x๑๒)	-	-	๑๐๘,๐๐๐
๓๓	นายสุเมธ สัมพันธ์กุล	ม.๖	-	พนักงานขับรถจักรกลขนาดเบา	-	พนักงานขับรถจักรกลขนาดเบา	-	๑๐๘,๐๐๐ (๙,๐๐๐x๑๒)	-	-	๑๐๘,๐๐๐
๓๔	นายพิภพ สูงสุดยอด	ม.๓	-	พนักงานขับรถจักรกลขนาดเบา	-	พนักงานขับรถจักรกลขนาดเบา	-	๑๐๘,๐๐๐ (๙,๐๐๐x๑๒)	-	-	๑๐๘,๐๐๐
๓๕	นายชินชา ส่งบุญ	ม.๓	-	พนักงานขับรถยนต์	-	พนักงานขับรถยนต์	-	๑๐๘,๐๐๐ (๙,๐๐๐x๑๒)	-	-	๑๐๘,๐๐๐
๓๖	นายพรชัย จันทร์ทอง ม่วง	ม.๖	-	พนักงานขับรถยนต์	-	พนักงานขับรถยนต์	-	๑๐๘,๐๐๐ (๙,๐๐๐x๑๒)	-	-	๑๐๘,๐๐๐
๓๗	-	-	-	พนักงานประชาสัมพันธ์	-	พนักงานประชาสัมพันธ์	-	๑๐๘,๐๐๐ (๙,๐๐๐x๑๒)	-	-	ว่าง (๑ พ.ค. ๖๖)
๓๘	นายประสิทธิ์ชัย ใจดีฉาย	ม.๖	-	พนักงานดับเพลิง	-	พนักงานดับเพลิง	-	๑๐๘,๐๐๐ (๙,๐๐๐x๑๒)	-	-	๑๐๘,๐๐๐
๓๙	นายสุนทร อยู่รุ่ง	ม.๓	-	พนักงานดับเพลิง	-	พนักงานดับเพลิง	-	๑๐๘,๐๐๐ (๙,๐๐๐x๑๒)	-	-	๑๐๘,๐๐๐
๔๐	ศูนย์พัฒนาเด็กเล็ก ตำบลทุ่งลูกนก	-	-	ผู้อำนวยการศูนย์พัฒนาเด็ก เล็กตำบลทุ่งลูกนก	-	-	-	-	-	-	-
๔๑	นางฉวีรัตน์ ภัคพงษ์วงษ์รัตน์	ปริญญาโท	๑๘-๓๐-๖๖๐๐- ๐๑๙	ครู	-	๑๘-๓๐-๐๑- ๖๖๐๐-๐๑๙	-	๓๖๐,๘๕๐ (๓๐,๐๗๐x๑๒)	-	๕๒,๐๐๐ (๓,๕๐๐x๑๒)	๔๐๒,๘๕๐
๔๒	พนักงานช่างเทคนิค	-	-	-	-	-	-	-	-	-	-
๔๓	นางสาวสุมิดา สุขไชติ	ปริญญาตรี	-	ผู้ช่วยครูผู้ช่วย	-	ผู้ช่วยครูผู้ช่วย	-	๒๐๑,๖๐๐ (๑๖,๘๐๐x๑๒)	-	-	๑๕๓,๘๐๐
๔๔	นางรังษิมา ศรีสำราญ	ปริญญาตรี	-	ผู้ช่วยครูผู้ช่วย	-	ผู้ช่วยครูผู้ช่วย	-	๑๙๓,๘๕๐ (๑๖,๑๖๐x๑๒)	-	-	๑๙๓,๘๕๐
๔๕	-	-	-	ผู้ดูแลเด็ก(พักขยะ)	-	ผู้ดูแลเด็ก(พักขยะ)	-	๑๑๒,๘๖๐ (๙,๔๐๐x๑๒)	-	-	ว่าง (๑ พ.ค. ๖๕)
				ผู้ดูแลเด็ก(พักขยะ)	-	ผู้ดูแลเด็ก(พักขยะ)	-	๑๑๒,๘๖๐ (๙,๔๐๐x๑๒)	-	-	ว่าง (๑ พ.ค. ๖๓)

๑๘ มิ.ย. ๕๖

๕๙	-	-	-	๑๘-๓-๐๕-๕๒๐๑-๐๐๑	๑๘-๓-๐๕-๕๒๐๑-๐๐๑	๑๘-๓-๐๕-๕๒๐๑-๐๐๑	เจ้าพนักงานการเงินและบัญชี	เจ้าพนักงานการเงินและบัญชี	๒๕๗,๙๐๐	-	-	(ว่างเต็ม)
๖๐	-	-	-	๑๘-๓-๐๕-๕๒๐๓-๐๐๑	๑๘-๓-๐๕-๕๒๐๓-๐๐๑	๑๘-๓-๐๕-๕๒๐๓-๐๐๑	เจ้าพนักงานพัสดุ	เจ้าพนักงานพัสดุ	๒๕๗,๙๐๐	-	-	(ว่างเต็ม) (๑ ก.ค. ๖๕)
๖๑	นางสายใหม่ หุยมแดง	ปริญญาตรี	๑๘-๓-๐๕-๕๒๐๕-๐๐๑	๑๘-๓-๐๕-๕๒๐๕-๐๐๑	๑๘-๓-๐๕-๕๒๐๕-๐๐๑	๑๘-๓-๐๕-๕๒๐๕-๐๐๑	เจ้าพนักงานจัดเก็บรายได้	เจ้าพนักงานจัดเก็บรายได้	๓๕๓,๑๖๐ (๒๘,๕๓๐x๑๒)	-	-	๓๕๓,๑๖๐
๖๒	นายบัณฑิต เล้าอู่ภูมิ	ปริญญาตรี	-	-	-	-	พนักงานขับรถยนต์	พนักงานขับรถยนต์	๑๓๕,๐๕๐ (๑๑,๑๗๐x๑๒)	-	-	๑๓๕,๐๕๐
๖๓	นางสาววิมลรัตน์ จันทระยอแสง	ปริญญาตรี	-	-	-	-	ผช.เจ้าพนักงานธุรการ	ผช.เจ้าพนักงานธุรการ	๑๕๕,๕๖๐ (๑๒,๘๘๐x๑๒)	-	-	๑๕๕,๕๖๐
๖๔	นางสาวกรรณิภา เรืองศรีแสง	ปวส.	-	-	-	-	ผช.เจ้าพนักงานจัดเก็บรายได้	ผช.เจ้าพนักงานจัดเก็บรายได้	๑๕๓,๕๒๐ (๑๒,๘๖๐x๑๒)	-	-	๑๕๓,๕๒๐
๖๕	นางสาวสุพิศรา บุญพวง	ปริญญาตรี	-	-	-	-	ผช.เจ้าพนักงานพัสดุ	ผช.เจ้าพนักงานพัสดุ	๑๓๘,๐๐๐ (๑๑,๕๐๐x๑๒)	-	-	๑๓๘,๐๐๐
๖๖	นายชัชวาลย์ ดอกร้อย	ม.๖	-	-	-	-	คนงาน	คนงาน	๑๐๘,๐๐๐ (๙,๐๐๐x๑๒)	-	-	๑๐๘,๐๐๐
๖๗	นายวิจิตร สัมสมบูรณ์	ปวช.	-	-	-	-	คนงาน	คนงาน	๑๐๘,๐๐๐ (๙,๐๐๐x๑๒)	-	-	๑๐๘,๐๐๐
๖๘	นายสิงห์ชะ อ้นเอียด	ปริญญาโท	๑๘-๓-๐๕-๕๒๐๓-๐๐๑	๑๘-๓-๐๕-๕๒๐๓-๐๐๑	๑๘-๓-๐๕-๕๒๐๓-๐๐๑	๑๘-๓-๐๕-๕๒๐๓-๐๐๑	ผู้อำนวยการกองช่าง (นักบริหารงานช่าง)	ผู้อำนวยการกองช่าง (นักบริหารงานช่าง)	๕๒,๐๐๐ (๓,๕๐๐x๑๒)	-	-	๕๕๔,๗๒๐
๖๙	-	-	๑๘-๓-๐๕-๕๒๐๓-๐๐๑	๑๘-๓-๐๕-๕๒๐๓-๐๐๑	๑๘-๓-๐๕-๕๒๐๓-๐๐๑	๑๘-๓-๐๕-๕๒๐๓-๐๐๑	หัวหน้าฝ่ายแบบแผนและก่อสร้าง (นักบริหารงานช่าง)	หัวหน้าฝ่ายแบบแผนและก่อสร้าง (นักบริหารงานช่าง)	๓๗๓,๖๐๐ (๑,๕๐๐x๑๒)	-	-	(ว่างเต็ม) (๕๑๑,๖๐๐) ๒ พ.ค.๖๕
๗๐	-	-	๑๘-๓-๐๕-๕๒๐๓-๐๐๑	๑๘-๓-๐๕-๕๒๐๓-๐๐๑	๑๘-๓-๐๕-๕๒๐๓-๐๐๑	๑๘-๓-๐๕-๕๒๐๓-๐๐๑	หัวหน้าฝ่ายควบคุมอาคาร (นักบริหารงานช่าง)	หัวหน้าฝ่ายควบคุมอาคาร (นักบริหารงานช่าง)	๓๗๓,๖๐๐ (๑,๕๐๐x๑๒)	๑๘๘,๐๐๐ (๑,๕๐๐x๑๒)	1 M-A, 5A ว่าง	(ว่างเต็ม) (๕๑๑,๖๐๐)
๗๑	-	-	๑๘-๓-๐๕-๕๒๐๓-๐๐๑	๑๘-๓-๐๕-๕๒๐๓-๐๐๑	๑๘-๓-๐๕-๕๒๐๓-๐๐๑	๑๘-๓-๐๕-๕๒๐๓-๐๐๑	วิศวกรโยธา	วิศวกรโยธา	๓๕๕,๓๒๐	-	-	(ว่างเต็ม) ๒ พ.ค.๖๕
๗๒	-	-	๑๘-๓-๐๕-๕๒๐๓-๐๐๑	๑๘-๓-๐๕-๕๒๐๓-๐๐๑	๑๘-๓-๐๕-๕๒๐๓-๐๐๑	๑๘-๓-๐๕-๕๒๐๓-๐๐๑	วิศวกรโยธา	วิศวกรโยธา	๓๕๕,๓๒๐	-	-	(ว่าง) กำหนดเพิ่ม ตามโครงสร้าง (ว่างเต็ม)
๗๓	-	-	๑๘-๓-๐๕-๕๒๐๓-๐๐๑	๑๘-๓-๐๕-๕๒๐๓-๐๐๑	๑๘-๓-๐๕-๕๒๐๓-๐๐๑	๑๘-๓-๐๕-๕๒๐๓-๐๐๑	นายช่างโยธา	นายช่างโยธา	๒๕๗,๙๐๐	-	-	(ว่างเต็ม)



๓๔	นายณัฐวิฑูฒิ คำดี	ปริญญาตรี	๑๕-๓-๐๕-๔๗๐๖-๐๐๑	นายช่างไฟฟ้า	ชำนานงาน	๑๕-๓-๐๕-๔๗๐๖-๐๐๑	นายช่างไฟฟ้า	ชำนานงาน	๓๐๒,๒๕๐ (๒๕,๑๕๐x๑๒)	-	-	๓๐๒,๒๕๐
๓๕	พนักงานช่างเทคนิค	-	-	ผ.วิศกรโยธา	-	-	ผ.วิศกรโยธา	-	๑๕๐,๐๐๐ (๑๕,๐๐๐x๑๒)	-	-	(ว่างเต็ม) ๒ พ.ค.๖๕
๓๖	นายนิกร แซ่มักดี	ม.๖	-	พนักงานขับเคลื่อนเครื่องจักรกลขนาดเล็ก	-	-	พนักงานขับเคลื่อนเครื่องจักรกลขนาดเล็ก	-	๑๑๒,๕๐๐ (๙,๕๐๐x๑๒)	-	-	๑๑๒,๕๐๐
๓๗	นางสาวนิตา ซีนใจ	ปวส.	-	ผ.เจ้าพนักงานธุรการ	-	-	ผ.เจ้าพนักงานธุรการ	-	๑๓๒,๒๕๐ (๑๑,๖๕๐x๑๒)	-	-	๑๓๒,๒๕๐
๓๘	นางสาวนัฐวิฑูฒิ จักขิมพร	ปริญญาตรี	-	ผ.นายช่างโยธา	-	-	ผ.นายช่างโยธา	-	๑๓๕,๐๐๐ (๑๑,๕๐๐x๑๒)	-	-	๑๓๕,๐๐๐
๓๙	นายณัฐพล จงกัฒวัฒน์	ปวส.-	-	ผ.นายช่างโยธา	-	-	ผ.นายช่างโยธา	-	๑๓๕,๐๐๐ (๑๑,๕๐๐x๑๒)	-	-	๑๓๕,๐๐๐
๔๐	นายธนวุฒิ คำดี	ปวช.	-	ผ.นายช่างไฟฟ้า	-	-	ผ.นายช่างไฟฟ้า	-	๑๑๒,๕๐๐ (๙,๕๐๐x๑๒)	-	-	๑๑๒,๕๐๐
๔๑	พนักงานช่างทั่วไป นายรัฐพงษ์ ขุนโพธิ์ทอง	ปวช.	-	คนงาน	-	-	คนงาน	-	๑๐๕,๐๐๐ (๙,๐๐๐x๑๒)	-	-	๑๐๕,๐๐๐
๔๒	นายเกียรติศักดิ์ สำโรงณ์	ม.๓	-	คนงาน	-	-	คนงาน	-	๑๐๕,๐๐๐ (๙,๐๐๐x๑๒)	-	-	๑๐๕,๐๐๐
หน่วยตรวจสอบภายใน												
๔๓	-	-	๑๕-๓-๑๒-๓๒๐๕-๐๐๑	นักวิชาการตรวจสอบภายใน	ปก/ชก	๑๕-๓-๑๒-๓๒๐๕-๐๐๑	นักวิชาการตรวจสอบภายใน	ปก/ชก	๓๕๕,๓๒๐	-	-	๓๕๕,๓๒๐

